

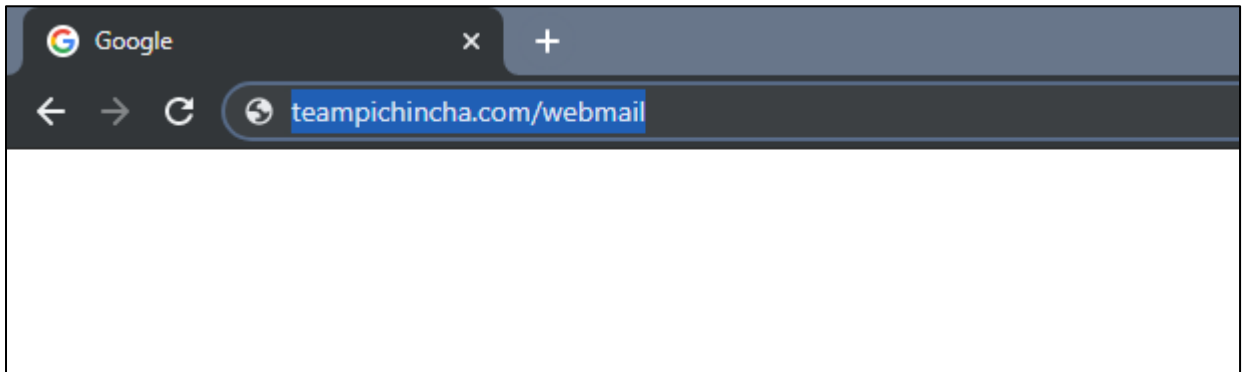
INSTRUCCIONES DE USO CORREO ELÉCTRONICO CORPORATIVO @TEAMPICHINCHA.COM

TABLA DE CONTENIDOS

PASO 1. Acceso	2
PASO 2. Página de Acceso	3
PASO 3. Inicio de Sesión.....	3
PASO 4. Acceso a Página Interna	4
PASO 5. Configuración de Seguridad	4
PASO 6. Actualización de contraseña	5
PASO 7. Reinicio de Sesión.....	5
PASO 8. Inicio de sesión con nueva contraseña	6
PASO 9. Acceso a Correo Electrónico.....	6
PASO 10. Redactar Correo	7
PASO 11. Enviar Correo.....	7
PASO 12. Configuración de Nombre, Apellido y Firma de Correo Electrónico	8
PASO 13. Configuración de Email en Cliente de Correos.....	10

PASO 1. Acceso

Ingresar a la dirección web www.teampichincha.com/webmail.

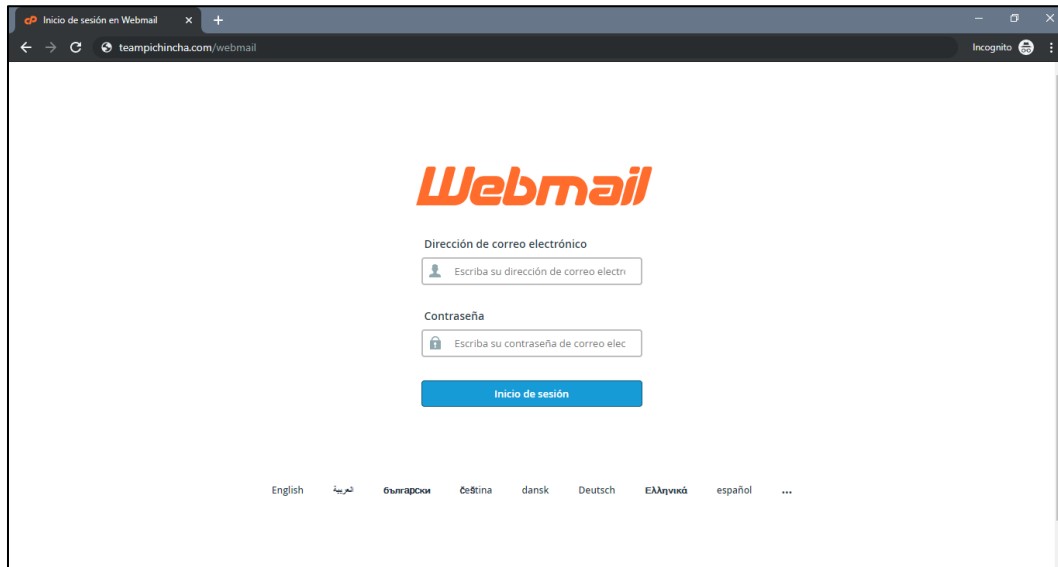


O hacer clic en enlace "Acceso a Correo Institucional" al final de la página www.TeamPichincha.com



PASO 2. Página de Acceso

Se encontrará con esta página.



PASO 3. Inicio de Sesión

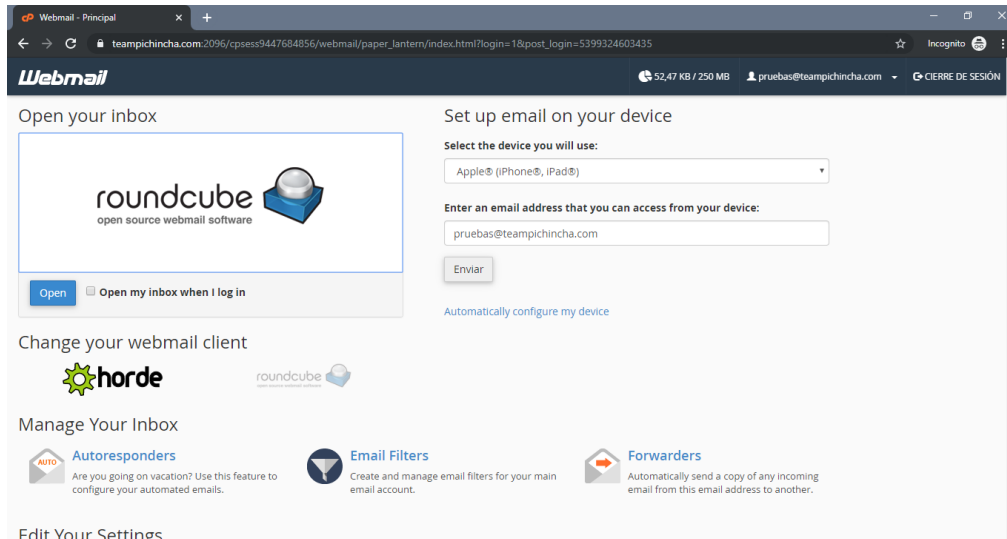
Iniciar sesión con la inicial de su nombre, su apellido y "@teampichincha.com" (Ej. Juan Perez = jperez@teampichincha.com). En caso de no conocer su contraseña, comuníquese con el administrador del sistema.

Nota: en el caso de existir dos usuarios con la misma inicial de su nombre y apellido, confirmar datos de inicio de sesión con el administrador del sistema.



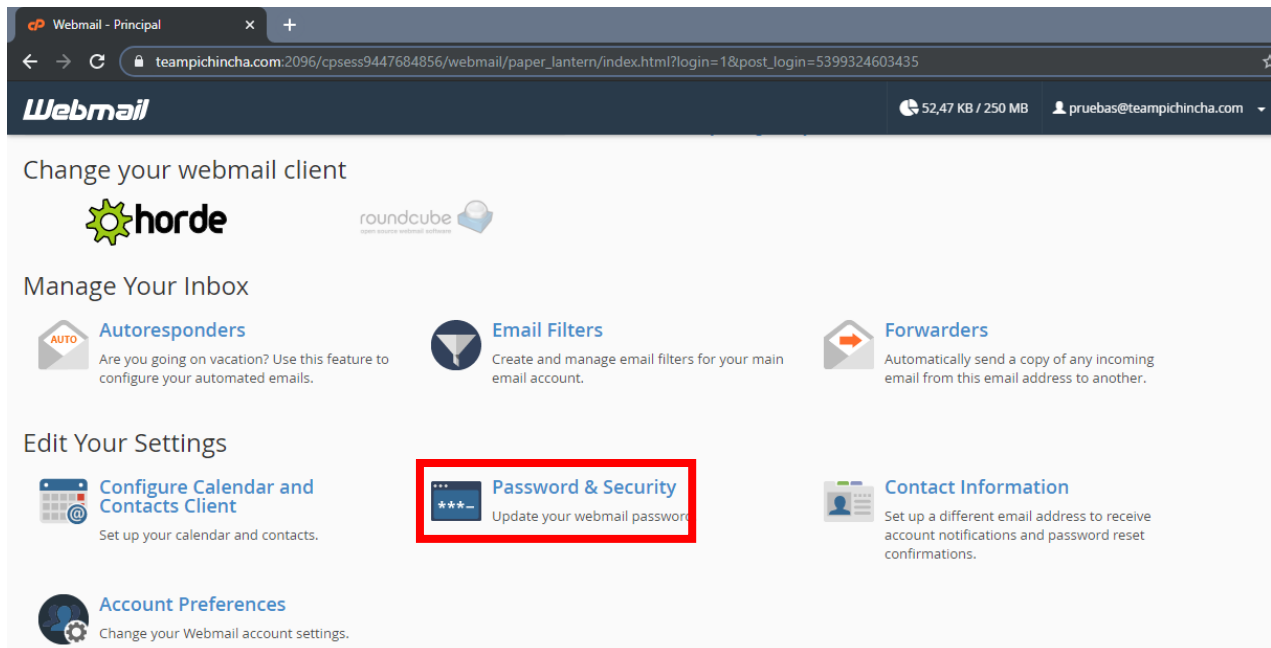
PASO 4. Acceso a Página Interna

Se encontrará con esta página.



PASO 5. Configuración de Seguridad (saltar al paso 9 si ya ha actualizado su contraseña o no requiere actualizarla)

Ingresar a "Password & Security" (Contraseñas y Seguridad)



PASO 6. Actualización de contraseña

Actualizar a contraseña de preferencia. Las contraseñas deben tener una longitud de al menos 5 caracteres. La seguridad de la contraseña debe ser de al menos 65. (Puntuación que se asigna en el sitio web)

Webmail - Seguridad de la & contraseña

teampichincha.com.2096/cpsess9447684856/webmail/paper_lantern/mail/change_password.html

Webmail

52,47 KB / 250 MB pruebas@teampichincha.com CIERRE DE SESIÓN

*** Seguridad de la & contraseña

Escriba una nueva contraseña para esta cuenta.

Nueva contraseña

Confirmar la nueva contraseña

Seguridad de la contraseña ⓘ

Muy débil (0/100)

Generador de contraseñas

Guardar

cPanel 84.0.7

Inicio Marcas comerciales Privacy Policy Documentación

PASO 7. Reinicio de Sesión

Cerrar sesión.

paper_lantern/mail/change_password.html

52,47 KB / 250 MB pruebas@teampichincha.com CIERRE DE SESIÓN

aseña

Generador de contraseñas

Inicio Marcas comerciales Privacy Policy Documentación

PASO 8. Inicio de sesión con nueva contraseña

Iniciar sesión con la nueva contraseña.



Dirección de correo electrónico

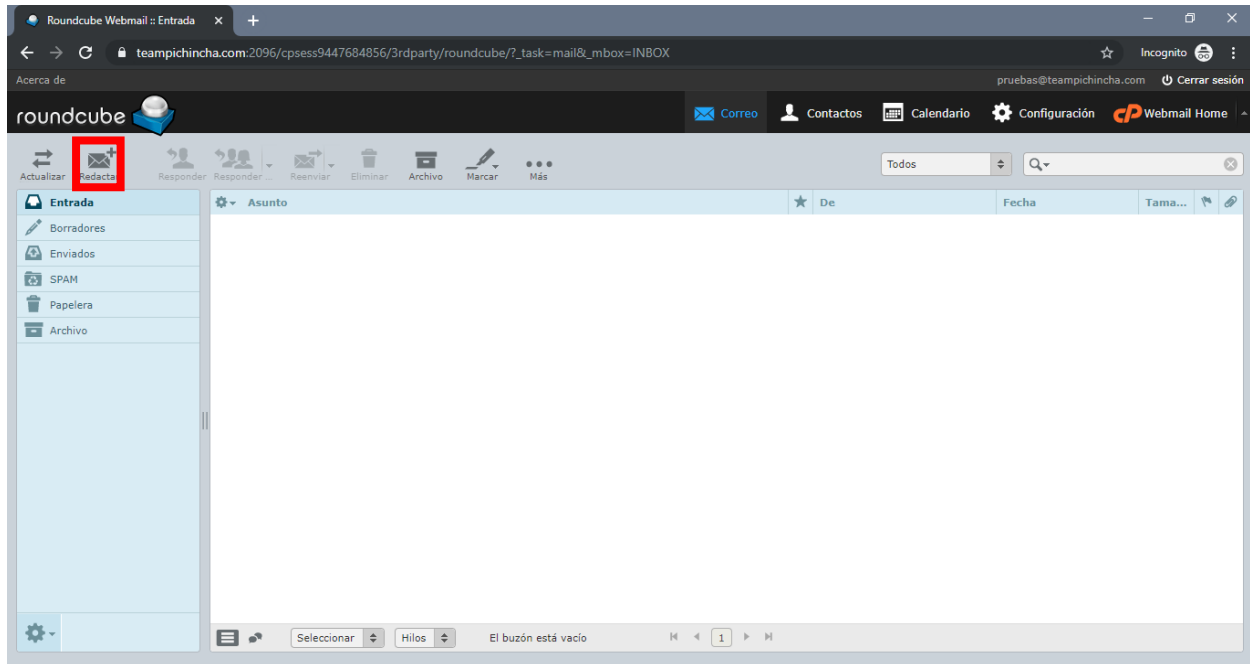
Contraseña

PASO 9. Acceso a Correo Electrónico

Ingresar a "RoundCube"

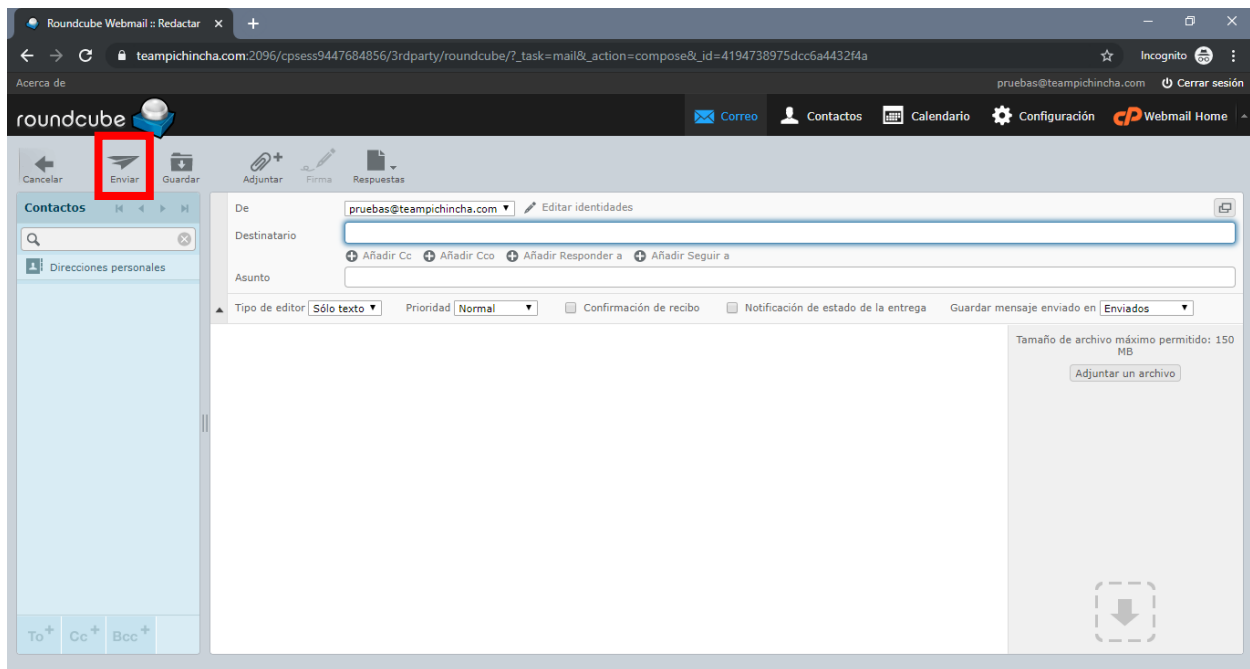
PASO 10. Redactar Correo

Para redactar un correo Seleccionar **"Redactar"**



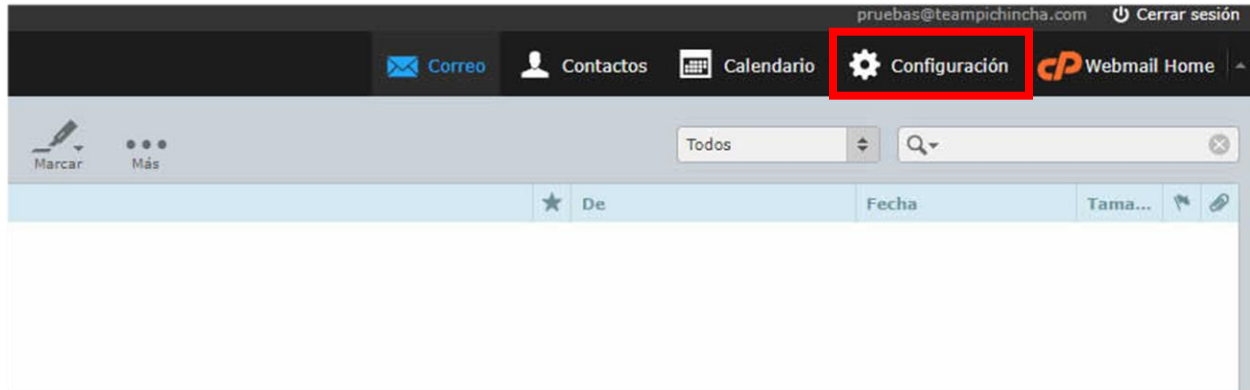
PASO 11. Enviar Correo

Para enviar el correo electrónico, seleccionar **"Enviar"**

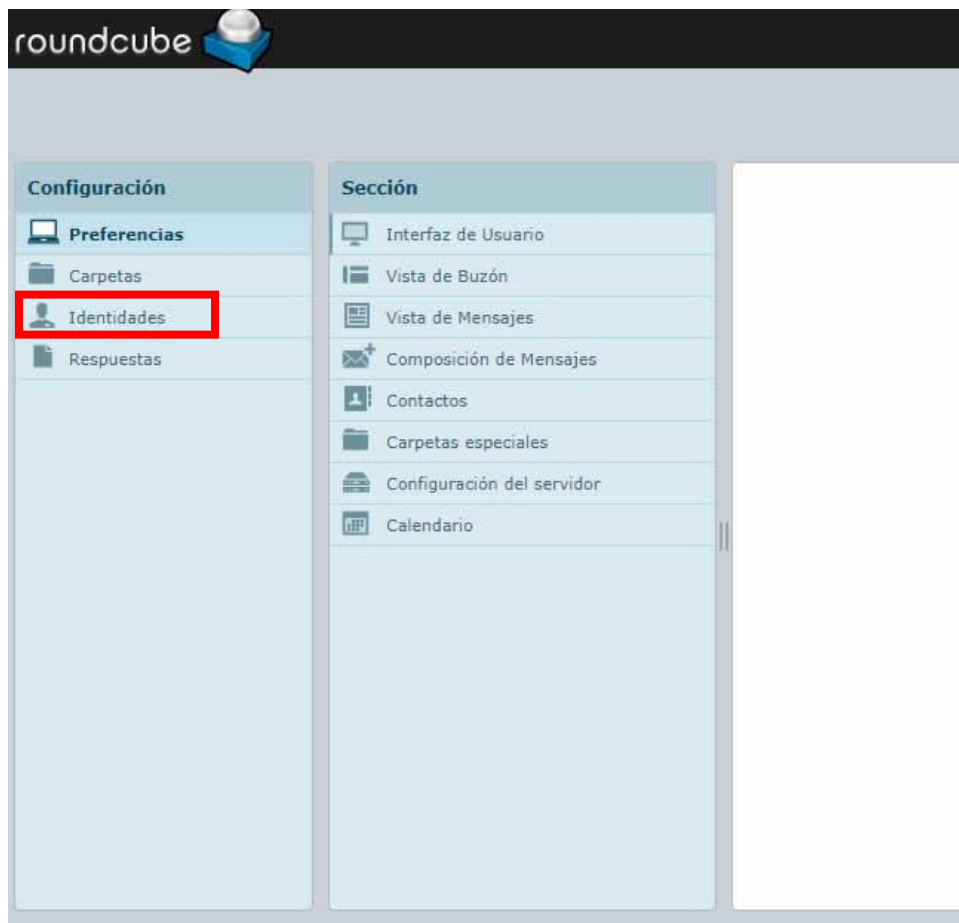


PASO 12. Configuración de Nombre, Apellido y Firma de Correo Electrónico

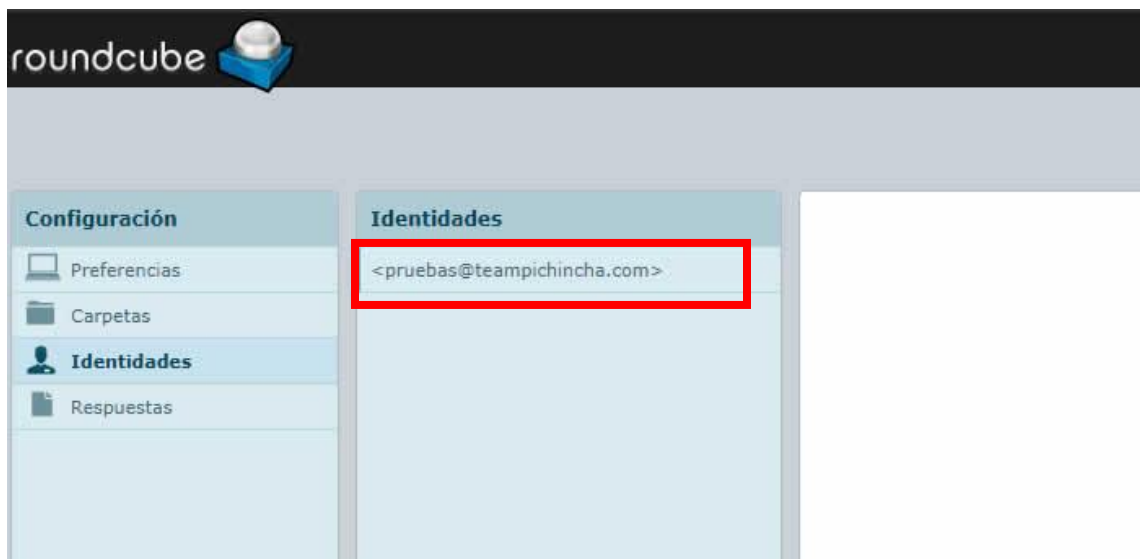
12.1 Seleccionar "Configuración"



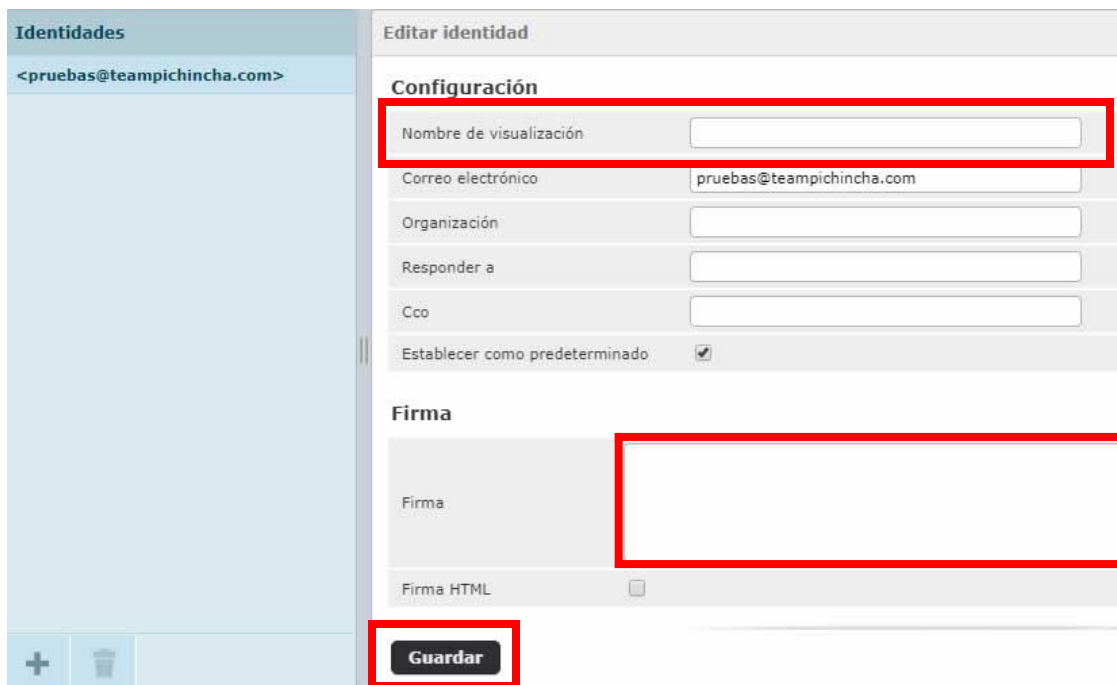
12.2 Seleccionar "Identities"



12.3 Hacer clic sobre su dirección de correo @teampichincha.com



12.4 Ingresar su información (Nombre y Apellido) en el campo "Nombre de Visualización" y presionar el botón "Guardar" Ahí también se encuentra el campo para actualizar su firma.



PASO 13. Configuración de Email en Cliente de Correos

Si se desea configurar el correo electrónico en un cliente de correo o en un dispositivo móvil, se requieren los siguientes datos de configuración:

Secure <u>SSL/TLS</u> Settings (Recomendado)	
Nombre de usuario:	pruebas@teampichincha.com
Contraseña:	<i>Utilice la contraseña de la cuenta de correo electrónico.</i>
Servidor entrante:	mail.teampichincha.com <u>IMAP</u> Port: 993 <u>POP3</u> Port: 995
Servidor de correo:	mail.teampichincha.com <u>SMTP</u> Port: 465

IMAP, POP3 y SMTP require authentication.

Nombre de Usuario:

Dirección de correo completa. Ej. jperez@teampichincha.com

Contraseña:

Contraseña escogida por el usuario.

Servidor Entrante:

mail.teampichincha.com
IMAP Port: 993
POP3 Port: 995

Servidor de Correo:

mail.teampichincha.com
SMTP Port: 465